



Wissensproduktion im Rahmen der Beteiligungsverfahren zu Nachhaltigkeit und Konsum

SPARKLING MOMENTS

12.10.2018

PD DI Dr.in Mahshid Sotoudeh

www.oeaw.ac.at/ita

The logo for the Austrian Academy of Sciences (ÖAW) consists of the letters 'ÖAW' in a white, sans-serif font. The letter 'O' has two dots above it. The logo is flanked by two horizontal white lines, one above and one below.

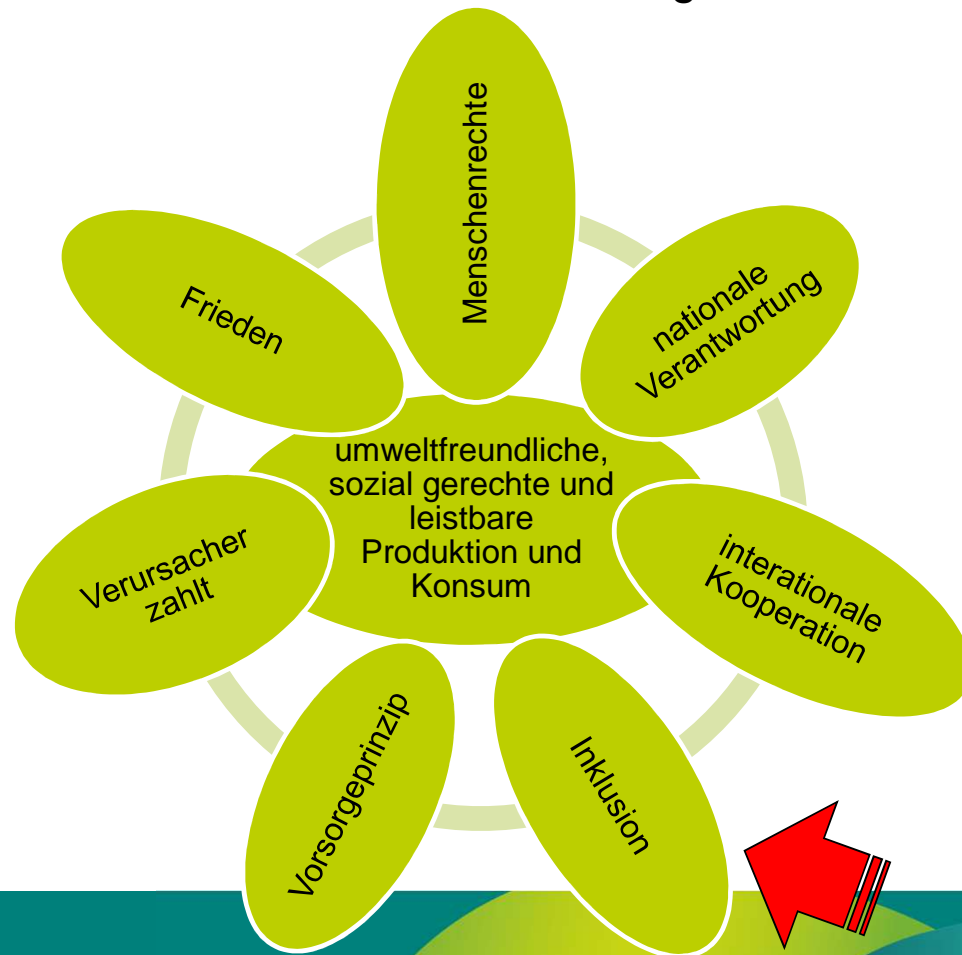
AUSTRIAN
ACADEMY OF
SCIENCES

Eckpunkte einer Nachhaltige Entwicklung

27 Prinzipien der Rio Deklaration

Konferenz der Vereinten Nationen über Umwelt und Entwicklung
(Juni 1992)

Menschenrechte
nationale Verantwortung
internationale Kooperation
Inklusion
Vorsorgeprinzip
Verursacher zahlt
cleaner production
Frieden



Mahshid Sotoudeh

Verschiedene Methoden für die Wissens-Koproduktion



Mahshid Sotoudeh

BürgerInnen entwickeln langfristige Visionen

Langfristige Perspektive von 30 bis 40 Jahren

- Was sind die Wünsche und Ängste für die Zukunft?
- Wie sollen erwünschte Bilder der Zukünfte sein?
- Welche Werte sind uns in der Zukunft wichtig?

Vielfalt der Ideen akzeptieren!

Vision

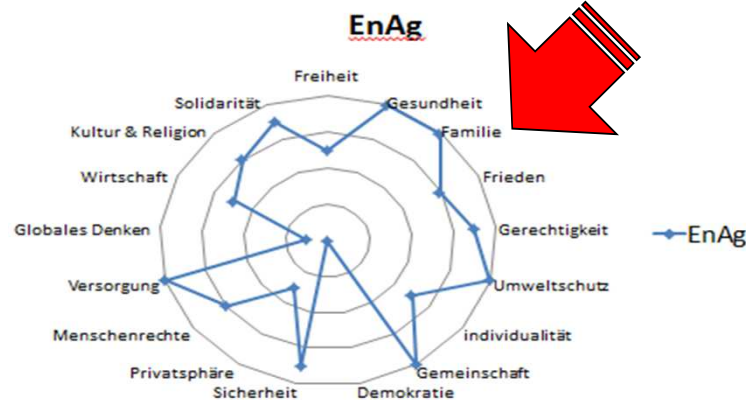
- **Energieautarke Natur Gesellschaft- EnNaG**

- Von Johanner Eichinger

- 1. Naturgesellschaft

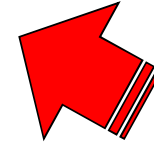
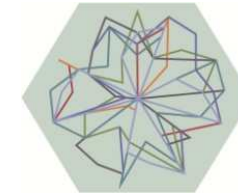
- 2. Konsumsenkend

- 3. Sinn der Natur wieder entdecken



Mahshid Sotoudeh

VISIONEN



- **Eine Gesellschaft neuer Werte**

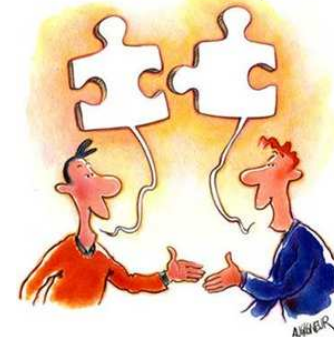
- Von Julian Möhlen
- Verbesserte Kommunikation:
 1. Kompromissbereitschaft
 2. Unvoreingenommenheit



Gesellschaft neuer Werte



*Google

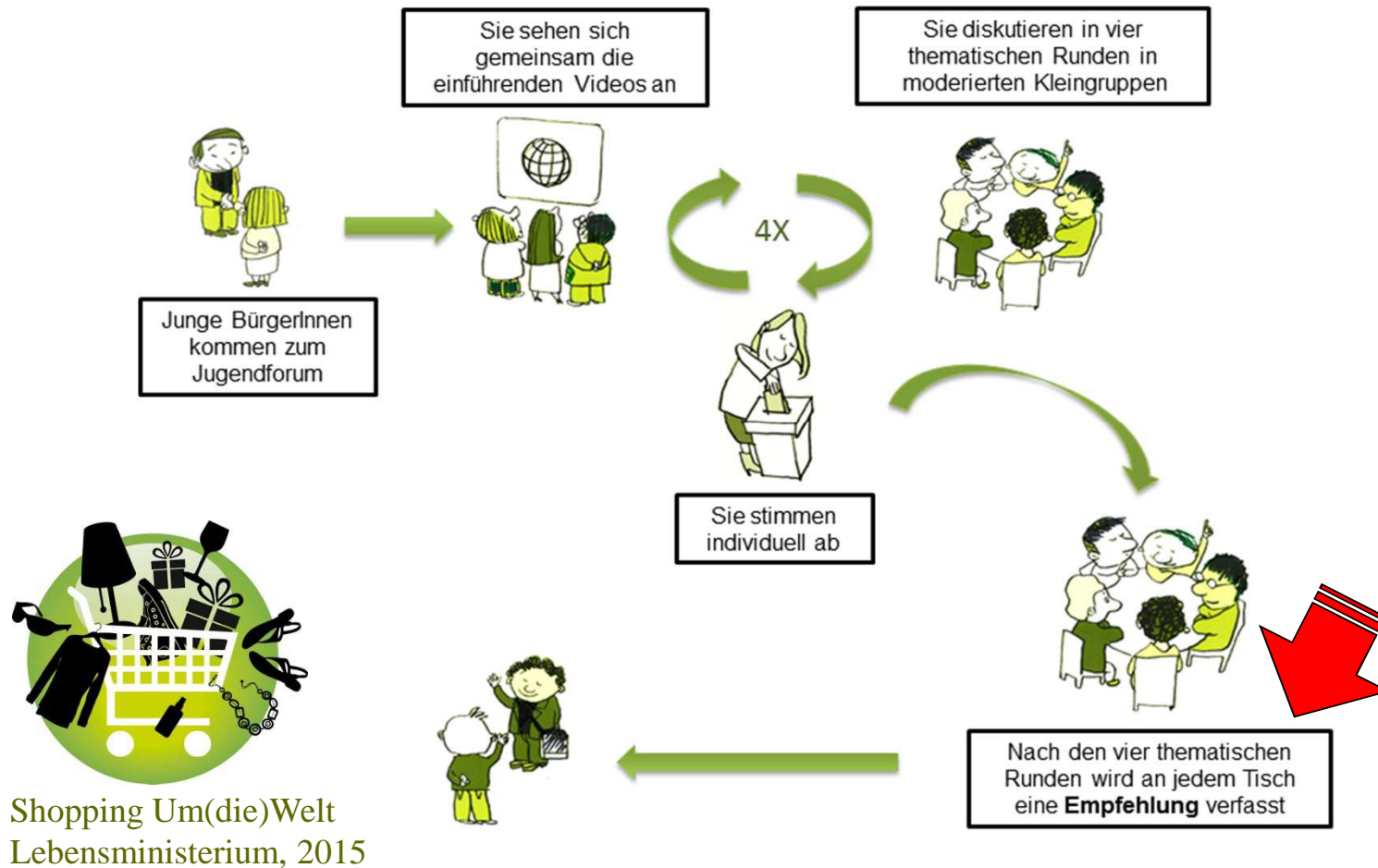


Mahshid Sotoudeh

Ko-Produktion des Wissens: Bewusst mit verschiedenen Wissensformen umgehen:

- Emotionales Wissen zulassen (Ängste, Hoffnungen)
 - Werte-basiertes Wissen verstehen und klar darstellen
 - Macht des pragmatischen Wissens nicht unterschätzen
 - Kognitives Wissen durch Inspiration aktivieren.
-
- Das Wissen entsteht über die Grenzen der Projekte hinaus.

BürgerInnenforum (100 Jugendliche) Konsum und Nachhaltigkeit Jugendforum Shopping Um(die)welt, 2015

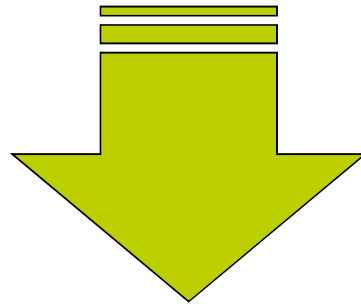


Mahshid Sotoudeh

Jugendforum Shopping Um(die)welt, 2015

Schlüssel-Handlungsoptionen

- „Irreführende“ Werbung verhindern
- Hohes Bewusstsein für Abfallproblematik



Emotionales, kognitives, wert-basiertes und pragmatisches Wissen bilden einen Rahmen für die Handlungen, um umweltfreundliche und faire Produktion und Konsum zu fördern und leistbare Produkte zu schaffen und **Konsum zu senken**.



Danke für Ihre Aufmerksamkeit!

Contact:

Priv. Dozentin DI Dr.in Mahshid Sotoudeh

A-1030 Vienna, Apostelgasse 23

Tel: +43 (1) 51581 6590

Fax: +43 (1) 51581 6570

Email: msotoud@oeaw.ac.at

Mahshid.sotoudeh@tuwien.ac.at

WWW: www.oeaw.ac.at/ita

Mahshid Sotoudeh